

LE
DIAMANT



FICHE TECHNIQUE SALLE HYDRO-QUÉBEC

SEPTEMBRE 2023

INFORMATIONS GÉNÉRALES

Entrée principale et billetterie

966 rue Saint-Jean
Québec, Canada
G1R 1R5

Entrée des artistes

785 rue Des Glacis
Québec, Canada
G1R 3R1

CONTACT

Téléphone

Administration 418-692-0330
Billetterie 418-692-5353

Direction de production	Louise Roussel lroussel@lediamant.ca
Direction technique	Simon Cloutier scloutier@lediamant.ca
Adjointe de production	Cassandra Duguay cduguay@lediamant.ca
Adjoint à la direction technique	François Genest fgenest@lediamant.ca

ACCUEIL ET SÉCURITÉ

Les compagnies invitées sont tenues de prendre connaissance du plan de mesures d'urgence et des règles de sécurité du lieu.

Un système de contrôle d'accès est en fonction dans l'ensemble du théâtre. Un employé du Diamant vous expliquera la procédure à votre arrivée.

Les travailleurs sont tenus de porter les protections individuelles requises (casque, souliers de sécurité et harnais) conformément au plan de prévention.

Les compagnies invitées sont tenues d'annoncer à l'avance les éléments, circonstances ou activités nécessitant l'obtention de permis ou autorisation particulière (pyrotechnie, armurerie ou autre). Au besoin, les compagnies participent à la production d'une analyse de risque.

EQUIPE TECHNIQUE

La coordination des activités et la supervision des équipements du Diamant sont assurées par les responsables techniques et la direction technique.

La main-d'œuvre technique requise est fournie par le Diamant, selon les besoins, et conformément aux ententes en vigueur.

DÉBARCADÈRE (voir annexe 1)

961 rue Richelieu, Québec G1R 3R1.

Tous les équipements doivent transiter via un corridor reliant le débarcadère au bâtiment principal pour atteindre le monte-charge.

Aucun objet ne peut excéder l'une au l'autre de ces dimensions:

Hauteur maximale	2,6m	8'-10"
Largeur maximale	1,5m	5'
Longueur maximale	9m	30'

PORTE A

Accès sur la rue Richelieu au niveau S2

Les équipements doivent transiter par le monte-charge du niveau S2 au niveau S1.

Dimensions Monte-charge du niveau S2 au S1

Hauteur	2,4m	8'
Largeur	1,2m	5'-9"
Longueur	3,3m	10'-8"
Capacité maximale	1588 kg	3500 lbs

PORTE B

Quai d'accès au niveau S1

Hauteur	2,7m	9'
Largeur	2,4m	8'
Hauteur du quai	1,3m	51"

Cet accès est situé sous le théâtre adjacent.

Les manœuvres d'approche occasionnent des entraves à la circulation.

Les livraisons doivent être coordonnées plus de 7 jours à l'avance.

MONTE-CHARGE PRINCIPAL (voir annexe 2)

Pour le matériel, l'accès à la scène se fait via le monte-charge. L'ouverture est située au cadre de scène, du côté cour.

Hauteur	2,7m	9'
Largeur	2,5m	8'-5"
Longueur*	6,7m	21'-8"
Capacité maximale	7,5 tonnes	16 500 lbs

***Les éléments de décor plus longs peuvent être déplacés en utilisant la fosse d'orchestre.**

CONFIGURATION ET CAPACITÉ

CONFIGURATION À L'ITALIENNE (voir annexe 3.1)

La configuration frontale est réalisée à l'aide de deux sections de gradin: le gradin fixe sur la fosse avec une pente de 15% et le gradin rétractable avec une pente de 42% pour la section principale.

Il est possible de réduire la jauge et d'utiliser uniquement le gradin principal pour accueillir un orchestre ou pour former une petite scène d'au maximum 840mm (33po) à l'aide de l'élévateur de la fosse.

JAUGE

Capacité maximale	642 places
--------------------------	-------------------

Sections	Rangées	Nb places
Gradin principal	A à P	419 places
Gradin arrière (Balcon)	Q	28 places
Parterre (Fosse d'orchestre)	AA à GG	195 places
Espace pour fauteuil roulant *	A ou Q	4 (max 16)

*Un fauteuil roulant nécessite le retrait de 2 fauteuils.

La régie son en salle est située au milieu de la dernière rangée (rangée Q).
Pour se faire, une douzaine de sièges sont retirés.

CONFIGURATION BOÎTE NOIRE (voir annexe 3.2)

La salle et la scène sont situées au niveau rez-de-chaussée de l'entrée principale, rue Saint-Jean.

La salle, sans les gradins, peut prolonger l'espace plateau et permettre différentes configurations à la manière d'un studio.

La capacité d'accueil de l'espace doit être analysée en fonction des événements et de l'aménagement.

Dans tous les cas, la capacité maximale ne peut excéder 905 personnes, incluant les artistes et le personnel.

DIMENSIONS ET INFORMATIONS (voir annexe 4)

PLATEAU

Cadre de scène, acier peint noir

Largeur	17,4m	57'-1"
Hauteur	10,34m	34'

Mesures à partir du point zéro

Épaisseur du cadre de scène	0,5m	18"
Bord de l'avant-scène	1,5m	59"
Mur lointain	13,39m	43'-11"
Dernière porteuse	12,57m	40'-11"

Mesures à partir de la ligne du centre

Porteuses latérales (automatisées)	10,6m	34'-9"
Passerelle latérale, cage de scène	11,75m	38'-7"
Mur cour	15,54m	50'-11"
Mur jardin (manœuvre des cintres)	12,9m	42'-4"

Hauteur libre

Sous les porteuses	19,78m	64'-11"
Sous le grid	20,7m	67'-11"
Sous les passerelles	8,9m	29'-2"
Coulisse cour, avant-scène	4,8m	15'-9"
Coulisse cour, lointain	3,4m	11'-2"

Plancher

Plateau de bois résilient recouvert de caoutchouc noir de type Mondo 3mm.

Il n'est pas permis de visser dans le plancher de la salle.

Capacité de charge	7 kPa	150lbs/p2
Hauteur de la scène/première rangée	84cm	33"

FOSSE D'ORCHESTRE

L'élévateur de scène, sans les rangées AA à GG, peut être descendu afin de créer une fosse pouvant accueillir entre 50 et 60 musiciens.

La fosse est recouverte d'un filet de sécurité.

Le podium du chef doit être construit avec des plateformes mobiles.

Largeur de la fosse	17,5m	57'-4"
Largeur sous la scène	12m	39'
Profondeur au niveau orchestre	9,8m	32'
Dénivelé avec le plateau	3,16m	10'-4"

DIMENSIONS ET INFORMATIONS (suite)

SALLE

Dimensions

Entre les passerelles latérales	18m	59'
Largeur des passerelles	0,68m	27"
Longueur de la salle	23m	75'-3"

Hauteur libre

Sous le grid	10,36m	34'
Sous les poutres d'accrochage	12,8m	42'
Sous les passerelles latérales	3,6m	12'

Plancher

Plateau de bois résilient recouvert de bois franc peint noir.

Il n'est pas permis de visser dans le plancher de la salle.

Capacité de charge	7 kPa	150lbs/p2
--------------------	-------	-----------

RÉGIES

Les régies sont situées au niveau 3, juste au-dessus des sas d'entrée de la salle:

2 cabines pour projecteur de poursuite, fenêtre fixe;

3 cabines avec porte-fenêtre coulissantes et une table ajustable en hauteur;

Chaque cabine est climatisée et peut recevoir un projecteur vidéo.

TRAPPES ET ANCRAGES

Il n'y a pas de trappes sous le plateau .

Des caniveaux passe-fils sont intégrés au plancher résilient.

Des ancrages filetés sont disposés uniformément dans les caniveaux.

- SALLE: 10 ancrages au sol, disposés uniformément dans les caniveaux de chaque côté.

Capacité utile (SWL)	1800 lbs = 8kN Toutes directions
----------------------	----------------------------------

- FOSSE D'ORCHESTRE: 6 ancrages au sol, disposés uniformément dans les caniveaux de chaque côté.

Capacité utile (SWL)	1800 lbs = 8kN Toutes directions
----------------------	----------------------------------

- MURS SALLE: 16 ancrages verticaux, disposés uniformément sur les murs acoustiques de chaque côté de la salle.

Capacité utile (SWL)	1800 lbs = 8kN Toutes directions
----------------------	----------------------------------

- SCÈNE: 13 ancrages au sol , disposés uniformément dans les caniveaux de chaque côté et derrière la scène.

Capacité utile (SWL)	1800 lbs = 8kN Toutes directions
----------------------	----------------------------------

Possibilité d'utiliser des ancrages de type Yoke 28-P204-021L swivel (4) **SUR SCÈNE SEULEMENT**

Capacité utile (SWL)	5000 lbs = 26kN Toutes directions
----------------------	-----------------------------------

****À NOTER QUE LES ANCRAGES DE TYPE YOKE NE PEUVENT ÊTRE UTILISÉS SUR LES 6 ANCRAGES DE LA FOSSE D'ORCHESTRE OU SUR LES MURS****

Ces capacités sont en lien avec une charge statique. Si l'ancrage est utilisé dans un scénario en lien avec une charge dynamique, un facteur spécifique à la discipline devra être appliqué au poids de l'acrobate et de son appareil.

Les facteurs appliqués devront être validés avec la direction technique du théâtre.

ACCROCHAGE

CAGE DE SCÈNE

Cintres

49 porteuses doubles contrebalancées à simple course.

Manœuvres au niveau plateau du côté jardin.

Capacité	900 kg	2 000 lbs
Capacité ponctuelle	150 kg	330 lbs
Longueur	19,5m	64'
Extension (30 unités totales)	0,9m	36"
Espacement entre les porteuses	0,25m	10"
Hauteur maximum	19,78m	64'-11"
Hauteur minimum	1,2m	4'

2 allemandes doubles motorisées à vitesse fixe, pour former une ligne par coulisse.

Hauteur programmable

Capacité	900 kg	2 000 lbs
Capacité ponctuelle	150 kg	330 lbs
Vitesse	0,7 m/s	20'/min
Longueur	5,65m	18'-6"
Hauteur maximum	18,28m	60'
Hauteur minimum	1,2m	4'

Grid

Le plancher du grid est disponible pour l'installation d'équipements complémentaires.

Un palan motorisé 1T est installé dans un puits d'accès, à jardin entre les porteuses 44 et 45.

Hauteur sous les poutres d'accrochage	23,5m	77'
Capacité répartie du grid	15 T	33 000 lbs
Charge ponctuelle maximum	2 T	4 400 lbs

Murs latéraux au niveau de la scène

Une lisse d'haubanage est située aux murs des coulisses cour et jardin.

Hauteur de la lisse	3m	10'
Charge ponctuelle maximum	225 kg	500 lbs

Passerelle technique

La passerelle des cintres couvre les 3 faces de la cage de scène.

Une lisse d'haubanage est disponible côté cour et côté jardin.

Hauteur de la lisse d'accrochage	10,5m	34'-3"
Capacité totale répartie	4500 kg	10 000 lbs

ACCROCHAGE (suite)

SALLE (voir annexe 5)

Plafond technique

Le plafond technique de la salle est un grid, avec les mêmes spécifications techniques que le grid de la scène.

Le grid possède 3 grandes ouvertures qui forment les passerelles d'éclairage. FOH 1 à 3.

Le plafond du grid a 7 poutres d'accrochage principales pour recevoir les palans.

Le plancher du grid est disponible pour l'installation d'équipements complémentaires.

Il est possible de monter du matériel avec un palan via le FOH-2.

Hauteur libre dans le grid	2m	78"
Capacité totale répartie	30 T	70 000 lbs
Charge ponctuelle maximum	2 T	4 400 lbs

Passerelles latérales et coursives

Il est possible d'accrocher des projecteurs ou des équipements sur les structures à l'intérieur des arches fixées aux passerelles latérales.

Des ancrages filetés sont disposés uniformément sur la face des passerelles.

Fixation	3/4"-10 UNC
Capacité utile (SWL)	1800 lbs - Toutes directions

Mur des régies

Un tube d'accrochage est disponible en fond de salle au niveau des fenêtres des régies.

GRÉAGE

STRUCTURE D'ACCROCHAGE

Pont d'éclairage, noir, 8 pieds/2,4m (Arcofab TTD 1212-S)	12
Échelle d'accrochage, noir, 8 pieds/2,4m (Arcofab TTD LA12-096S)	12
Échelle d'accrochage, noir, 4 pieds/1,2m (Arcofab TTD LA12-048S)	12

PALANS À CHAÎNE

Ensemble de palans à chaîne motorisés, vitesse fixe.

Palan D8+, 500 kg	4
Palan D8+, 1000 kg	4
Ensemble contrôle pour palan (4 canaux)	2

ÉLINGUES ET QUINCAILLERIE

Les éléments nécessaires à l'accrochage et accessoires sont disponibles sur demande.

Élingues, manilles, Steelflex, pince pour poutre et poutre d'accrochage.

HABILLAGE DE SCENE (voir annexe 6)

L'ensemble des rideaux de scène sont faits de velours noir.

1x Rideau maison (noir, plissé à 100%)

Ouverture à l'allemande et à l'italienne, manœuvre à jardin, porteuse 3.

Largeur	20m	67'-0"
Hauteur	8,9m	29'-6"

7x Frises (sans pli)

Largeur	19,5m	64'
Hauteur	3m	10'

1x Frise (sans pli)

Largeur	18,2m	60'
Hauteur	3m	10'

6x Pendrillons (paires)

Largeur	3,6m	12'
Hauteur	8,9m	29'-6"

1x Mi-fond (plissé à 50%)

Sur patience, manœuvre à jardin, porteuse 23.

Largeur	20m	67'
Hauteur	8,9m	29'-6"

1x Fond (sans pli)

Largeur	19,5m	64'
Hauteur	8,9m	29'-6"

4x Allemandes (par côté)

Sur patience, fixées sous les passerelles latérales

Largeur	3,3m	11'
Hauteur	8,8m	29'

1x Tulle noir

Largeur	19,5m	64'
Hauteur	8,9m	29'-6"

1x Cyclorama, PVC gris

Largeur	19,5m	64"
Hauteur	8,9m	29'-6"

HABILLAGE ACOUSTIQUE DE LA SALLE

Les murs latéraux sont couverts de velours noir plissé à 100%.

ELECTRICITE

BRANCHEMENTS DISPONIBLES

Éclairage

Lointain, côté jardin:

Camlock 3Ø 120/208V	400 A
---------------------	-------

Vidéo

Lointain, côté cour:

Cam lock 3Ø MALTI 120/208 V	200 A
-----------------------------	-------

Sonorisation

Lointain, côté cour:

Cam lock 3Ø MALTI 120/208 V	200 A
-----------------------------	-------

Levage

Plafond technique, salle:

Camlock 3Ø 120/208V	200 A
Twist lock 3Ø 208V 50A (HBL-CS8369)	4x

Grid de la scène:

Twist lock 3Ø 208V 50A (HBL-CS8369)	2x
-------------------------------------	----

Scène, côté jardin:

Twist lock 3Ø 208V 30A	1x
------------------------	----

CONNECTEURS TYPES ET CAPACITÉ

Service, outillage et utilitaire

Type

120V 15A	Nema	5-15
----------	------	------

Sonorisation et vidéo

Type

120V 15A, MALTI	Nema	5-15
120/208V 30A, MALTI	Nema	L14-30
Alimentation fixe	CEE 32A	1Ø 6h

Éclairage

Type

Graduable 120V 20A	Nema	L5-20
6 circuits, 120V 20A	SOCAPEX	4/19
Alimentation fixe	CEE 32A	1Ø 6h

En régie

120V 15A, MALTI	Nema	5-15
120/208V 30A, MALTI	Nema	L14-30
208V 30A	CEE 32A	1Ø 6h

ECLAIRAGE

PROTOCOLES

Les connecteurs XLR-5 et Ether-Con sont utilisés pour les contrôles d'éclairage.

Le contrôle des gradateurs et de l'éclairage de la salle sont regroupés dans l'univers DMX-A.

Les protocoles DMX, ACN et Artnet peuvent être utilisés et distribués dans l'ensemble du théâtre.

3 Concentrateur / Convertisseur	ETC RSN 4 out
2 Opto-coupleur (2x 5 sorties)	LumiSplit 2.10

GRADATEURS

Tous les circuits d'éclairage peuvent être configurés individuellement en fonction du type d'utilisation et de leur charge (gradateur, relais, ou fixe).

Quantité	332
Tension	120 V
Puissance	2,4 kW

CIRCUITERIE

Les circuits d'éclairage sont distribués via des multicâbles de type SOCAPEX 4/19 et des prises Nema L5-20.

Distribution des circuits:

Fosse d'orchestre	6
Plateau cour	18
Plateau jardin	18
Cage de scène, Cour	60
Cage de scène, Jardin	60
Salle cour	10
Salle jardin	10
Fond de salle, niveau régie	6

Les circuits en salle, FOH et passerelles, peuvent être récupérés et déplacés dans la salle via des multicâbles.

Salle passerelle, Cour	24
Salle passerelle, Jardin	24
FOH 1	24
FOH 2	24
FOH 3	24

CONSOLE

Système MA Lighting

Console GrandMA3 compact XT

Télécommande sur tablette

ECLAIRAGE (suite)

PROJECTEURS

Leko

ETC S4 750W (projecteur seulement)	72
Lentille 10 deg	12
Lentille 19 deg	12
Lentille 26 deg	36
Lentille 36 deg	24
Lentille 50 deg	12
ETC S4 Zoom 15/30 deg 750W	18
ETC S4 Zoom 25/50 deg 750W	18
Iris pour S4	24
Porte gobo type B pour S4	36

Fresnel

Robert Juliat 8" 1kw	36
----------------------	----

Par

ETC 750W (+ jeu de lentilles)	36
ETC PARNeI 750W	12
Chauvet Colorado 2 Solo LED	12

Cyclorama

Elation SEVEN Batten 72	9
-------------------------	---

ACCESSOIRES

Interface réseau DMX, ETC RSN 4 ports	1
---------------------------------------	---

Machine à fumée

MDG Atmosphère DMX	1
Ventilateur DMX	1
MDG Minimax DMX	1

ACCROCHAGE

Échelle d'éclairage latérale(Altman 264)	4
Base de plancher	12
Base de portant	12
Portant de 6pi/1,83m	6
Portant de 8pi/ 2,44m	8
Portant de 12pi/ 3,66m	4
Bras de déport (Side arm) 12 po/ 0,30m	24
Bras de déport (Side arm) 36 po/0,91m	6
Sac de sable (15 lbs/6,8 kg)	24

ECLAIRAGE (suite)

CÂBLAGE

Bretelle (Y)	36
Pieuvre Socapex- L5-20	20
Pieuvre Socapex- 5-15	2
Adaptateur CEE 32A 1Ø @ 2x L6-15	2

SONORISATION

SONORISATION PRINCIPALE

Dans sa configuration de base, le système de sonorisation est conçu pour offrir une couverture complète et ambiophonique de la configuration à l'italienne.

La répartition des haut-parleurs et des canaux d'amplification est la suivante:

Gauche, Droit	4 canaux	Line array D&B, 7 x 10AL par côté	
Centre	2 canaux	Line array D&B, 7 x T10	
Sub	4 canaux	D&B V-sub	4
Parterre	2 canaux	D&B E12D	2
Nez de scène	2 canaux	D&B E5	6
Surround	12 canaux	D&B E8	12
Effet sur scène	2 canaux	D&B E12	2
Moniteurs de scène	2 canaux	D&B M6	2

DISTRIBUTION DE SIGNAL

L'aiguillage et le contrôle des signaux sont pris en charge par le contrôleur digital.

QSC510i

Entrées disponibles:

32x	Dante
6x (12 canaux)	AES3
16 canaux	AES3

*Réservé pour la configuration DCI

Tous les liens de haut-parleur sont de type Speakon NL4.

SONORISATION (suite)

CONSOLE ET CONTRÔLE

Yamaha CL3

26 fader/ 8 bus/ 2 master
Capacité maximale: 64 mono + 8 stéréo
Réseau Dante
1 x Baie d'extension Yamaha Rio 3224 D2
Fixe dans le local AV

*Table ajustable pour position en salle

Baie d'extension mobile

Baie d'extension Yamaha Rio 3224 D2	1
Baie d'extension Yamaha Rio 1608 D2	1

Ensemble de lecteurs CD

Denon DN-701C	2
---------------	---

Moniteur de référence

Neuwman KH 120AG	2
------------------	---

MICROPHONES

Micros filaires

Shure, SM58	4
Shure, SM57	6
Shure, Beta52	1
AKG, C414 XLS	2
AKG, PCC-160	2
Sennheiser, e965	2
Sennheiser, e902	1
Sennheiser, e904	4
Sennheiser, e906	2
Sennheiser, e835-S	3
Audio-technica, ATM-35	4
Rode, NT5-MP	4

Micros sans fil

Récepteur 4 canaux, Lectrosonics VRM2WBL (fixe)	1
Émetteurs bâton avec capsule Shure Beta 58A, Lectrosonics Hha	2
Émetteur ceinture (belt pack) Lectrosonics SSM	6
Micro casque DPA 4066 Beige	4
Micro lavalier DPA 4060 Beige	6

SONORISATION (suite)

Accessoires

Boîte directe, active et passive (DI)	18
Adaptateurs divers	

Pieds de micro

Grand pied perche, noir	18
Petit pied perche, noir	8
Grand pied perche sur roues, noir	4
Pied de micro pour table, noir	4
Pied de micro droit, basse ronde, noir	6

CÂBLAGE

Haut-parleur

Speakon NL4, longueurs diverses

Fils de micro

XLR3, longueurs diverses	
Boîte 12 XLR3 à Veam37	3
Pieuxve XLR3 à Veam37	1
Extension Veam37 longueur 7,5m (25pi)	4
Multicâble 4 XLR3, longueur 30m (100pi)	1
Multicâble 16 XLR3, longueur 15m (50pi)	2
Sub-Snake 12/4, XLR3, longueur 15m (50pi)	1

VIDEO

DISTRIBUTION DE SIGNAL

Les connexions vidéo sont réunies au niveau 3 près des régies.

Il est possible de distribuer les signaux dans l'ensemble du théâtre, via les différentes plaques de branchement.

FORMAT, CÂBLAGE ET CONNECTEURS

3GSDI	BNC
Réseau Cat6e	EtherCon
Fibre optique monomode	OpticalCon

CONVERTISSEURS

Enregistreur/encodeur, AJA Helo	1
---------------------------------	---

VIDEO (suite)

Traitement de signal vidéo, ensemble AJA OG

Amplificateur de signal SDI, 1 in / 4 out	4
Convertisseur SDI @ HDMI	1
Convertisseur HDMI @ SDI (12G)	1
Convertisseur SDI / Fibre optique monomode	1
Encodeur / décodeur audio, SDI 3G, 8 canaux	1

ÉQUIPEMENT MOBILE

Convertisseur Theatrixx XVV

HDMI @ SDI	2
SDI @ HDMI	2

PROJECTEUR*

*Des frais supplémentaires peuvent s'appliquer en fonction des ententes contractuelles.

Epson laser Pro L1755UNL WUXGA 3LCD, 15 000 lumens	1
--	---

Lentilles

Focal courte (ELPLU03)	0.48-0.57 :1
Focal courte (ELPLW05)	0.77-1.07 :1
Focal longue	1.8-2.35 :1
Focal Zoom, télé (ELPLM10)	0.42-3.71 :1

Écran de projection

Draper focal point, frontale, cadre noir, 16'X9'	1
--	---

CONFIGURATION CINÉMA

Écran et habillage:

Strong Vista rétractable, Blanc mat, gain de 1

▣ Habillage de velours noir

Format de projection

Flat (standard DCI)	38'-6"/11,73m largeur	22'/6,7m hauteur
Scope	38'-6"/11,73m largeur	17'/5,18m hauteur
Distance de projectio	82'9"/25m de la régie	

*Un projecteur cinéma de 20K lumen est requis pour obtenir le standard DCI @ 7.5 fc nominal

La configuration audio 7.1 est calibré conformément au standard DCI.

La connexion AES3 est fait via 2 câbles CAT6e.

COMMUNICATION ET RETOUR DE SCENE

SYSTEME D'APPEL ET DÉCOMPTE

Un système de communication et d'appel couvre les loges, le salon vert et l'escalier menant à la scène.

Des horloges synchronisées sont disposées au salon vert, en arrière-scène et en régie.

RETOUR VIDÉO

1 Caméra infrarouge	Marschall HD-SDI
1 caméra télécommande	Panasonic HD-SDI
1 illuminateur infrarouge	

Moniteurs vidéos	Salon vert
	Bureau de compagnie
	Sur scène, cour et jardin
	Foyer, à l'entrée de la salle

INTERCOM

Intercom filaire

ClearCom, série HelixNet

Poste 2 canaux, ClearCom BP-4x	8
Casque d'intercom, ClearCom CC400	8
Base de table, ClearCom HKB-2X	1

Intercom sans fil

Riedel, digital 6 canaux

Poste Riedel BPK 1006	8
Casque d'intercom, ClearCom CC300	8
Interface NSA-002	1

EQUIPEMENT ET OUTILLAGE

PRATICABLES

Praticables 4' x 4'/1,21m x 1,21m	18
Praticables 4' x '8/1,21m x 2,44m	28
Praticable 2' x 4'/0,61m x 1,21m	sur
Garde-corps 4'/1,21m	22
Jeu de pattes de hauteurs diverses (8"/20cm, 16"/40cm, 32"/81cm, 48"/122cm)	

ESCALIERS

Escaliers d'accès à la scène (33"/840mm)	2
Marches de 8po	

ÉCHELLES

Escabeau 4'/1,22m	1
Escabeau 5'/1,50m	1
Escabeau 6'/1,83m	2
Escabeau 10'/3m	1
Escabeau 12'/3,66m	2

NACELLE

Genie AWP 40s	1
---------------	---

OUTILLAGES

Un jeu d'outils de base est disponible pendant les montages et démontages.

ENTRETIEN DES COSTUMES

Une buanderie est située près du salon vert au sous-sol.

Les équipements suivants sont disponibles:

2 laveuses
2 sècheuses
1 fer à vapeur
1 fer à repasser
1 table de travail
1 machine à coudre

LOGES (voir annexe 7)

Les loges sont situées au sous-sol, sous la scène. Le secteur comprend un salon vert, un bureau de compagnie, une buanderie et des loges pouvant accueillir 28 personnes.

Un escalier relie le salon vert à la coulisse jardin.

Il n'y a aucun accès direct à la coulisse cour à partir des loges.

Prévoir une coulisse en arrière-scène pour tout passage entre la coulisse jardin et cour.

La fosse d'orchestre est aussi accessible à partir du salon vert.

Loge A

Pour une personne, ou maquillage, avec toilette et douche privées.

Loge B

Pour 2 personne

Loge C (accès universel)

Pour 2 personnes

Loge D

Pour 4 personnes

Loge E

Pour 4 personnes

Loge F

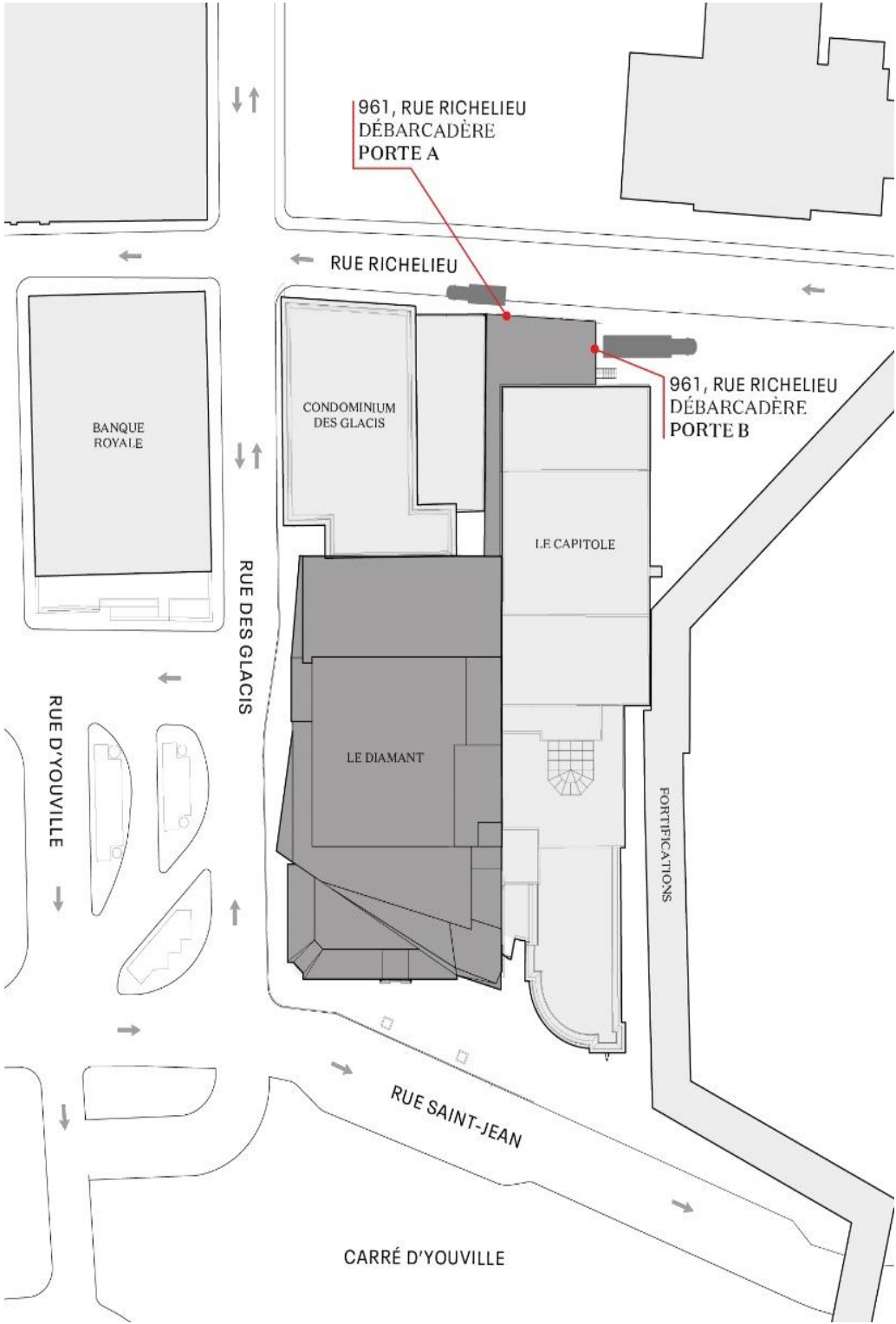
Pour 5 ou 8 personnes

Loge G

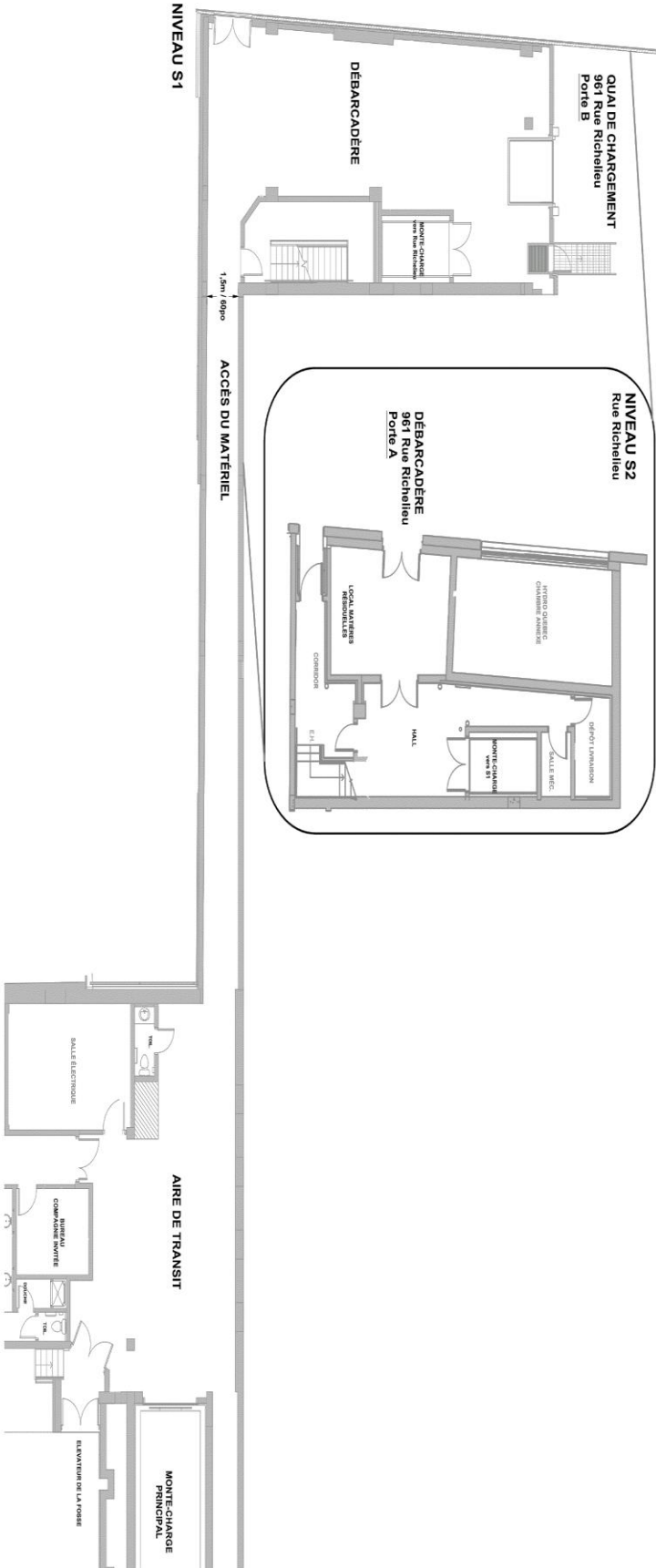
Pour 4 ou 7 personnes avec toilette et douche

Une porte entre les loges F et G peut être ouverte pour former une loge de groupe.

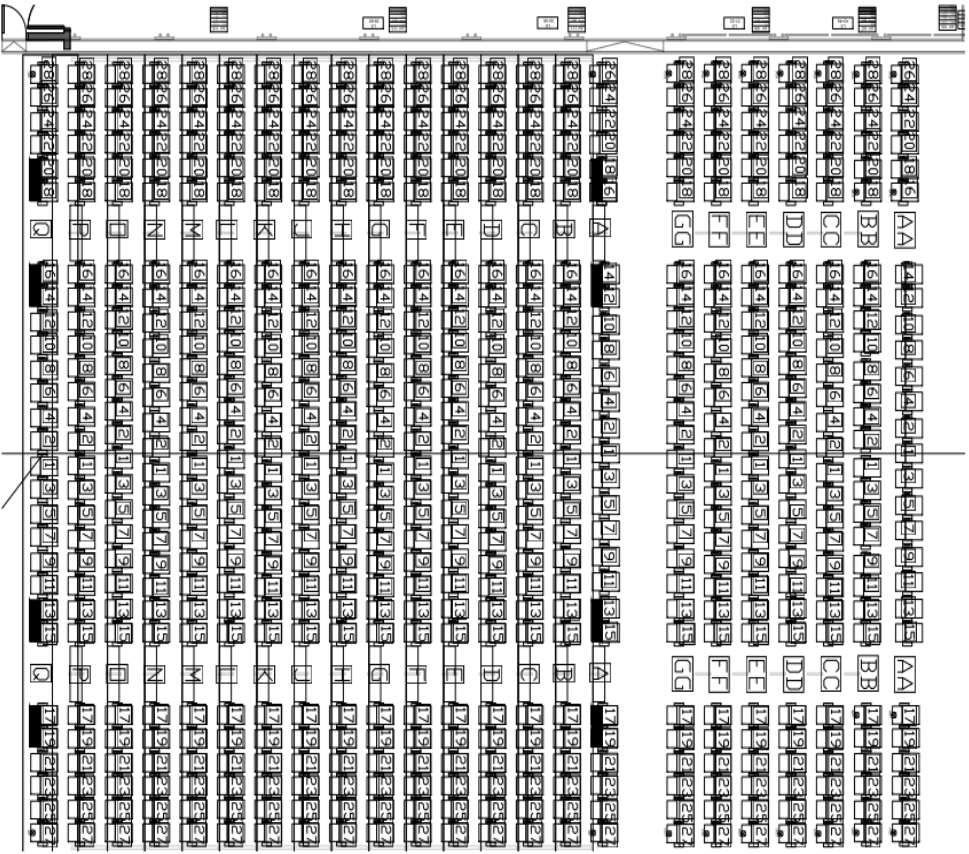
ANNEXE 1: Plan du débarcadère



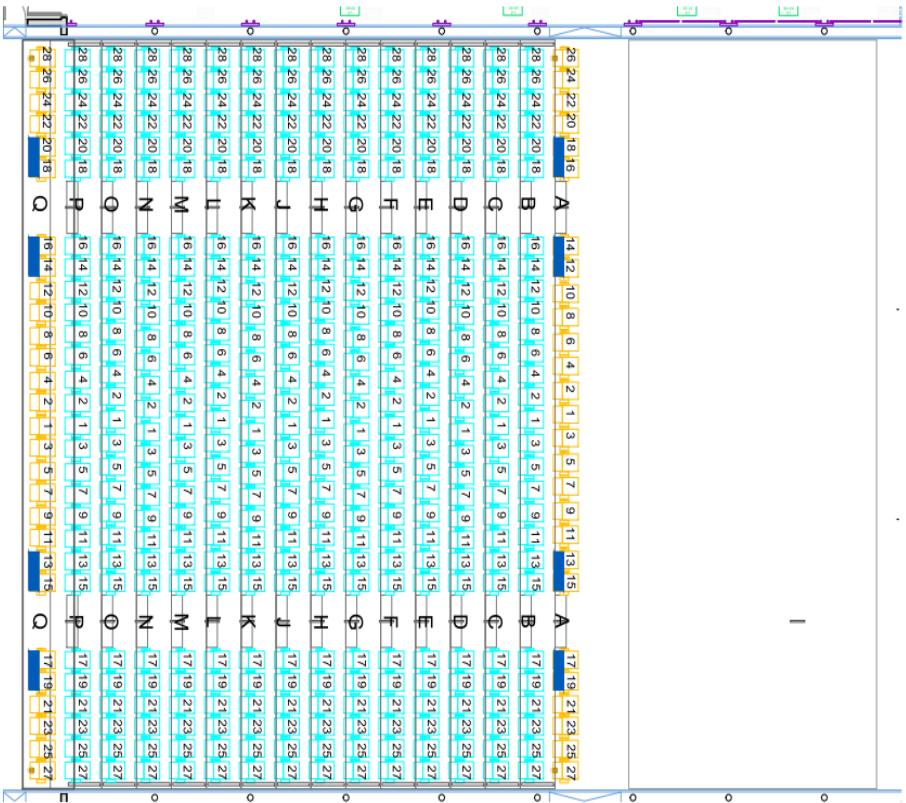
ANNEXE 2: Plan Niveaux S2 et S1



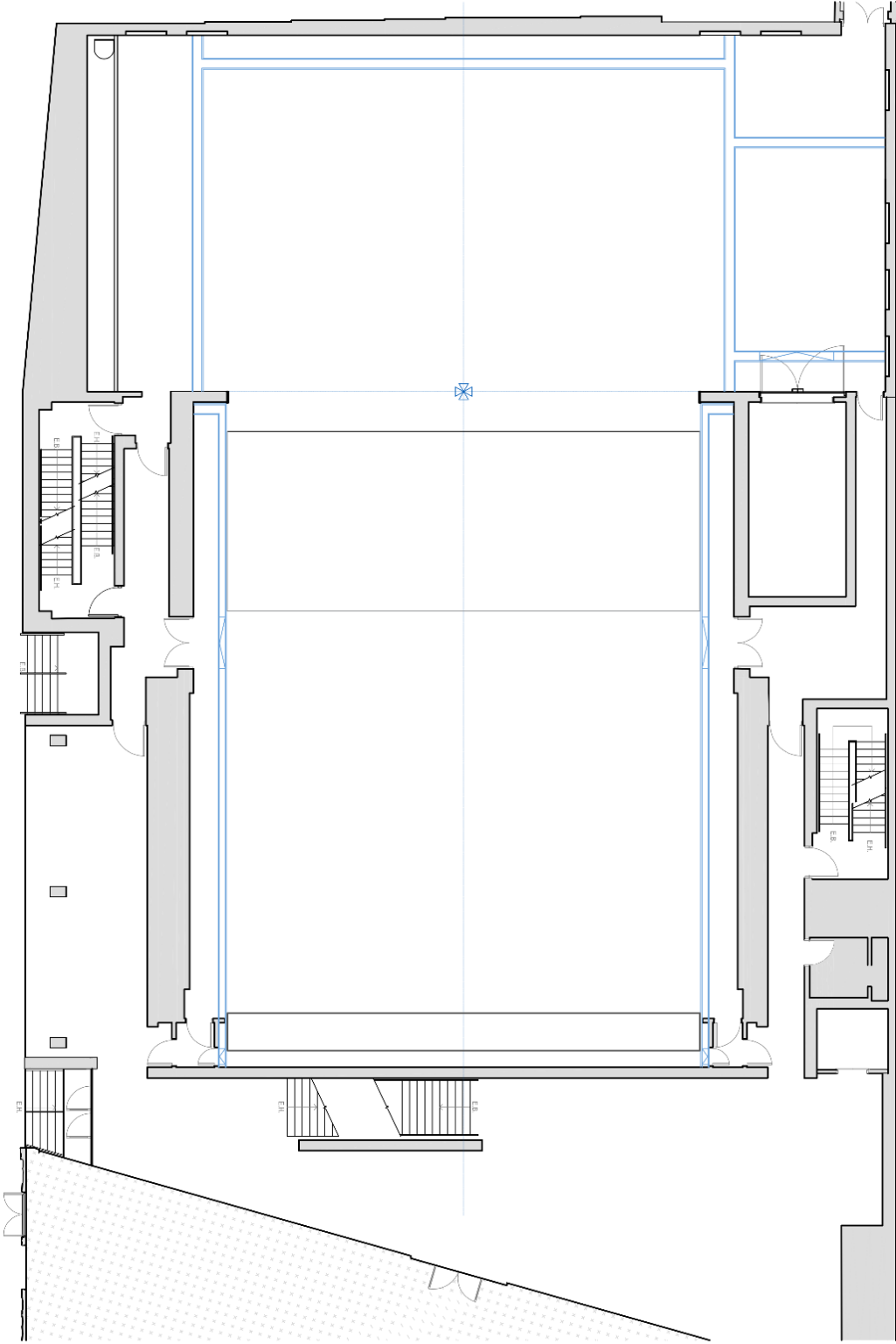
ANNEXE 3.1: Plan des jauges (Grande italienne)



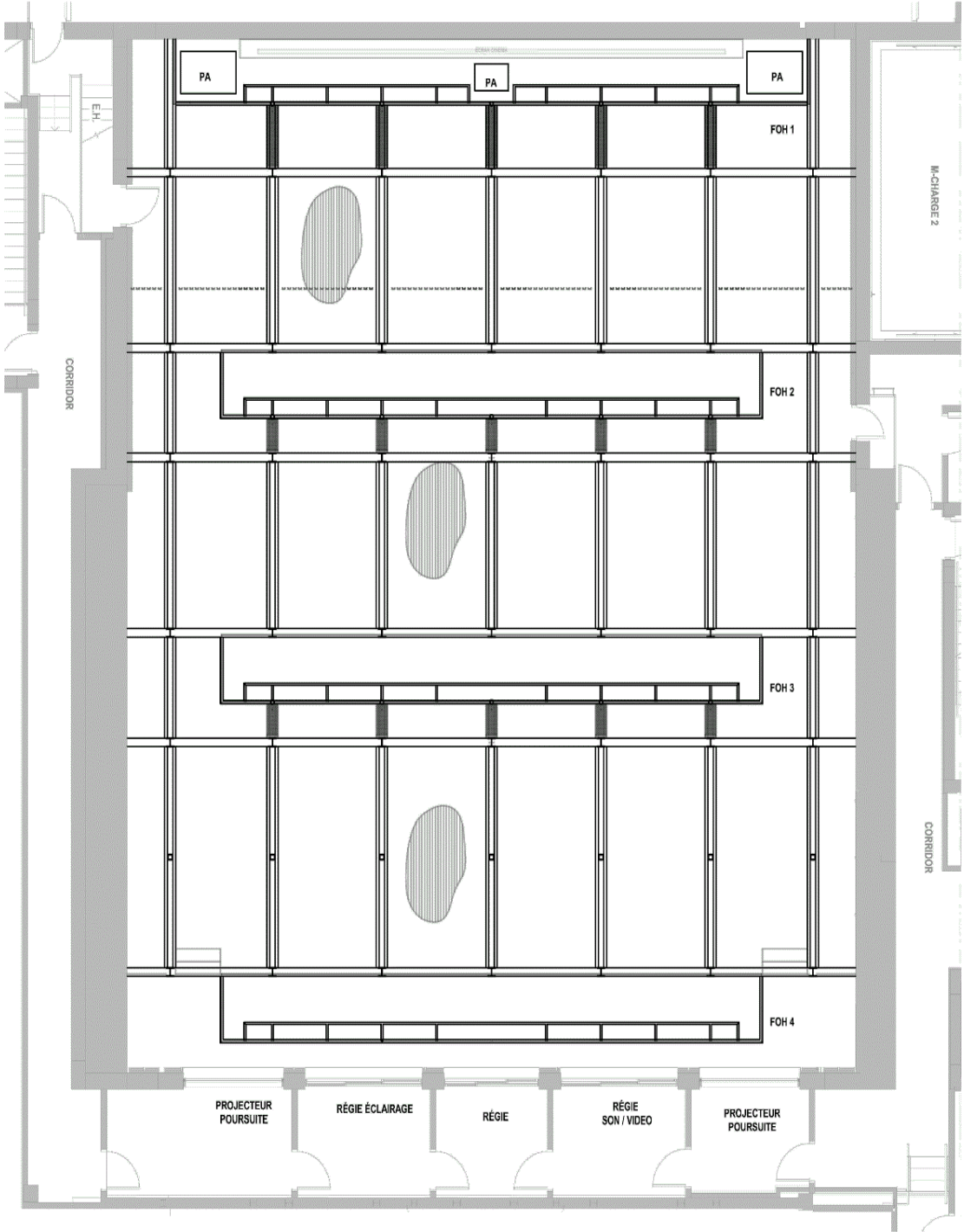
ANNEXE 3.2: Plan des jauges (Petite italienne ou fosse d'orchestre)



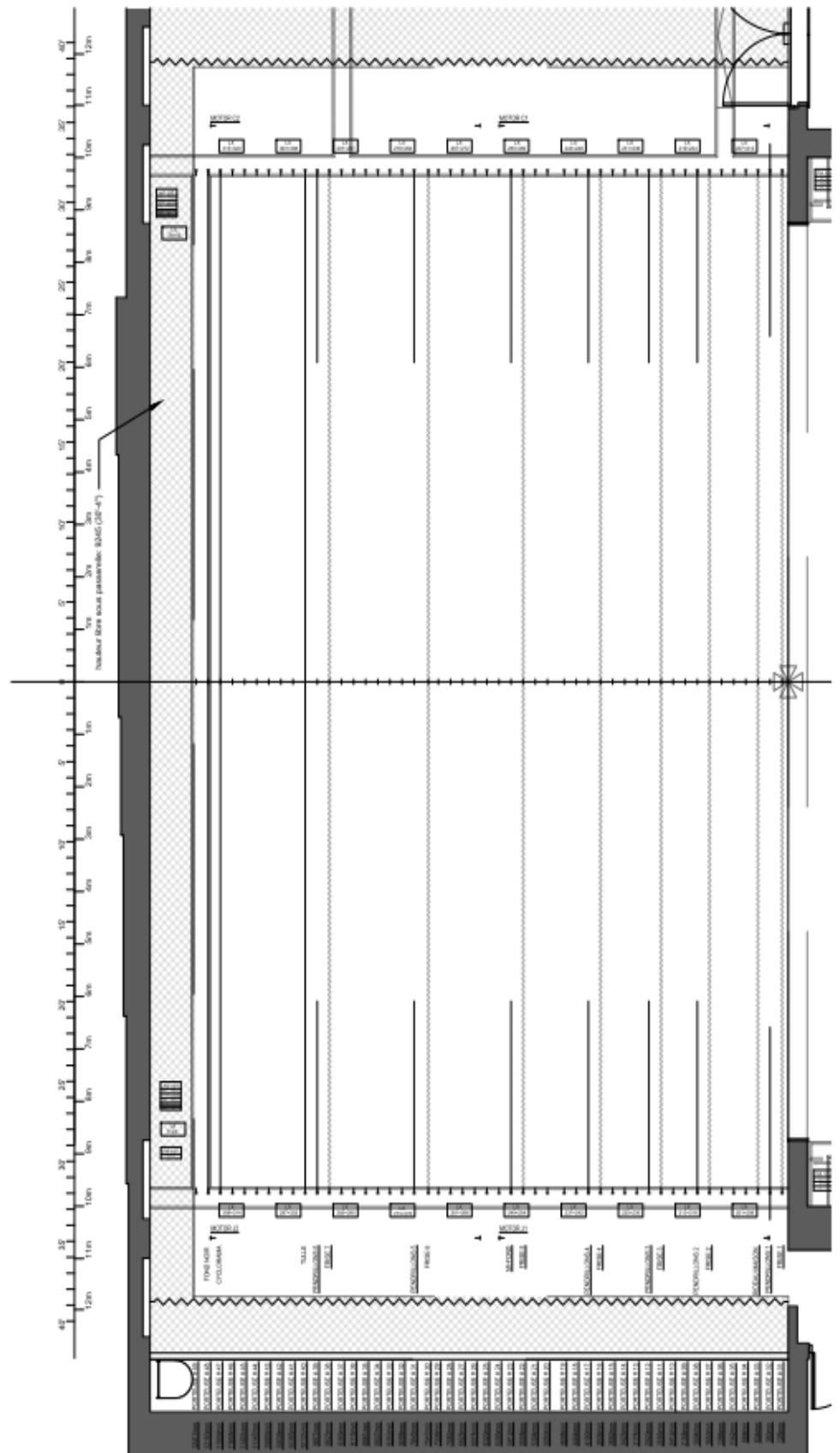
ANNEXE 4: Plan au sol de la salle et du plateau, sans gradins



ANNEXE 5: Plan du grid de la salle



ANNEXE 6: Plan d'habillage



ANNEXE 6 (suite): Liste d'accrochage

Dist.	Nom	Poids	Trim	Description	Notes
52'05"	FOH 3				
29'10"	FOH 2				
5'01"	FOH 1				
	SONO			Kit maison complet	
	ÉCRAN				
0'05"	Porteuse 1			Frise	Avec tube
1'03"	Porteuse 2			Pendrillons	
2'01"	Porteuse 3			Rideau maison	
2'11"	Porteuse 4				
3'09"	Porteuse 5				
4'07"	Porteuse 6				
5'05"	Porteuse 7			Frise	
6'03"	Porteuse 8			Pendrillons	
7'01"	Porteuse 9				
7'11"	Porteuse 10				
8'09"	Porteuse 11			Frise	
9'07"	Porteuse 12			Pendrillons	
10'05"	Porteuse 13				
11'03"	Porteuse 14				
12'01"	Porteuse 15				
12'11"	Porteuse 16			Frise	
13'09"	Porteuse 17			Pendrillons	
14'07"	Porteuse 18				
15'05"	Porteuse 19				
16'07"	Porteuse 20				
17'01"	Porteuse 21				
17'05"	Porteuse 22			Frise	
19'01"	Porteuse 23			Mi-fond	
19'11"	Porteuse 24				
20'09"	Porteuse 25				
21'07"	Porteuse 26				
22'05"	Porteuse 27				
23'03"	Porteuse 28				
24'01"	Porteuse 29				
24'09"	Porteuse 30			Frise	
25'09"	Porteuse 31			Pendrillons	
26'07"	Porteuse 32				
27'05"	Porteuse 33				
28'03"	Porteuse 34				
29'01"	Porteuse 35				
29'11"	Porteuse 36				
30'09"	Porteuse 37				
31'07"	Porteuse 38			Frise	
32'05"	Porteuse 39			Pendrillons	
33'03"	Porteuse 40			Tulle	
34'01"	Porteuse 41				
34'11"	Porteuse 42				
35'09"	Porteuse 43				
36'07"	Porteuse 44				
37'05"	Porteuse 45				
38'03"	Porteuse 46				
39'01"	Porteuse 47			Cyclo PVC gris	
39'11"	Porteuse 48			Fond 60'	
40'09"	Porteuse 49				
cour	avant				
	lointain				
	Allemande				
Jardin	avant				
	lointain				
	Allemande				

ANNEXE 7: Plan des loges, sous-sol 1

